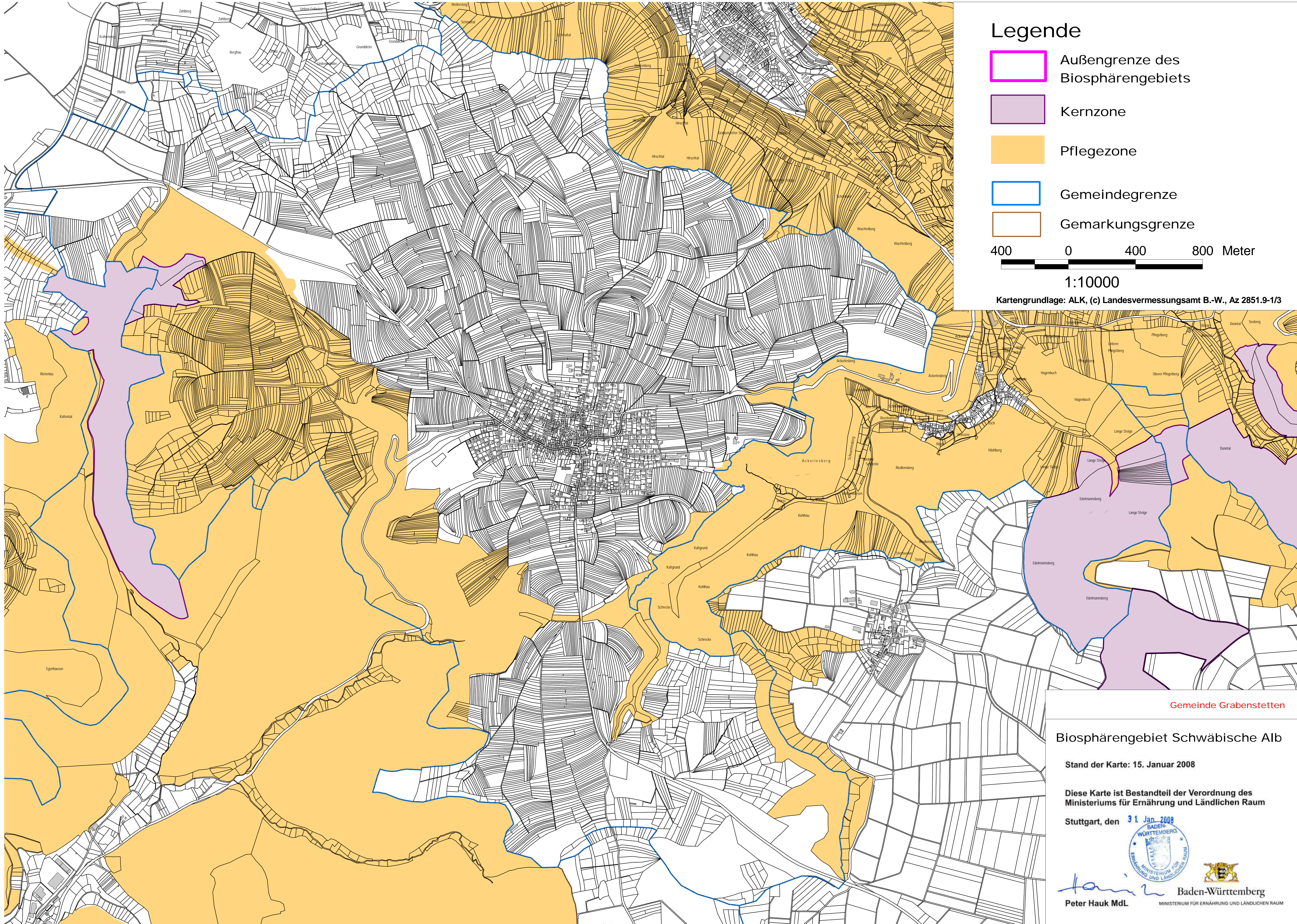







# Gemeinde Grabenstetten



## Legende

-  Außengrenze des Biosphärengebiets
-  Kernzone
-  Pflegezone
-  Gemeindegrenze
-  Gemarkungsgrenze

400 0 400 800 Meter

1:10000

Kartengrundlage: ALK, (c) Landesvermessungsamt B.-W., Az 2851.9-1/3

Gemeinde Grabenstetten

Biosphärengebiet Schwäbische Alb

Stand der Karte: 15. Januar 2008

Diese Karte ist Bestandteil der Verordnung des Ministeriums für Ernährung und Ländlichen Raum

Stuttgart, den 31. Jan. 2008



*Peter Hauk*  
Peter Hauk MdL



Baden-Württemberg

MINISTERIUM FÜR ERNÄHRUNG UND LÄNDLICHEN RAUM